

gemeentes

groot

middelgroot

klein

best in class

Utrecht	-55%
Rotterdam	-54%
Amsterdam	-47%
Maastricht	-40%
Haarlem	-17%

Venlo	-86%
Heerlen	-85%
Helmond	-67%
Roermond	-48%
Delft	-40%

Zevenaar	-83%
Weert	-82%
Meersen	-75%
Nuth	-67%
Arcen	-38%

goed

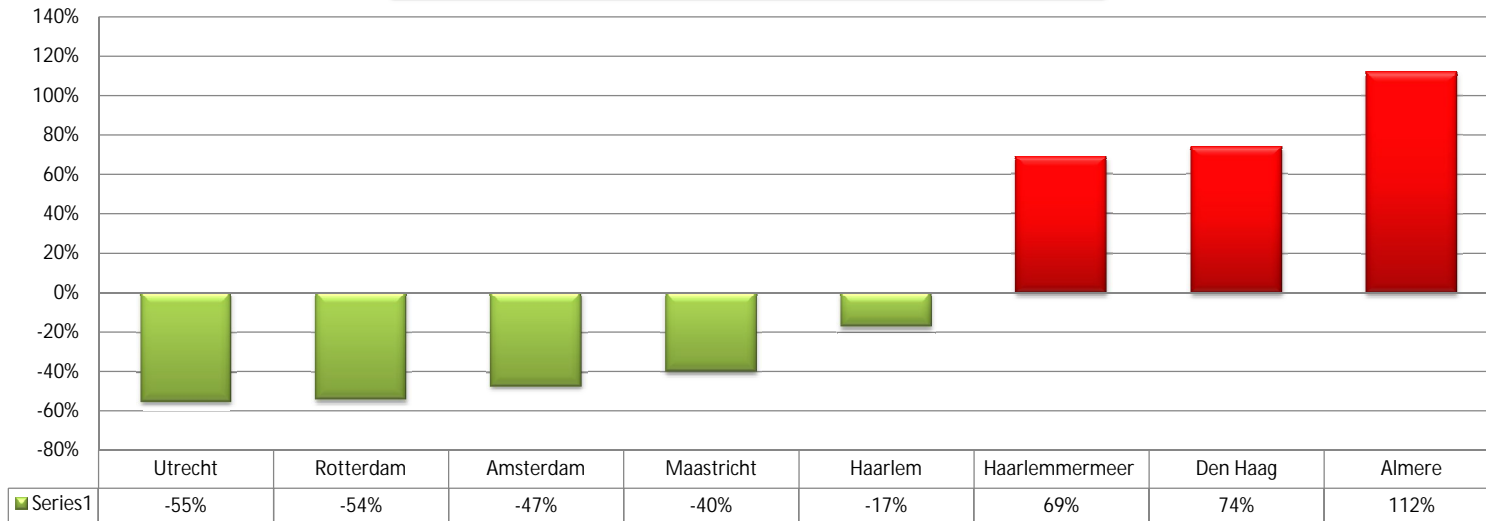
slecht

Haarlemmermeer	69%
Den Haag	74%
Almere	112%

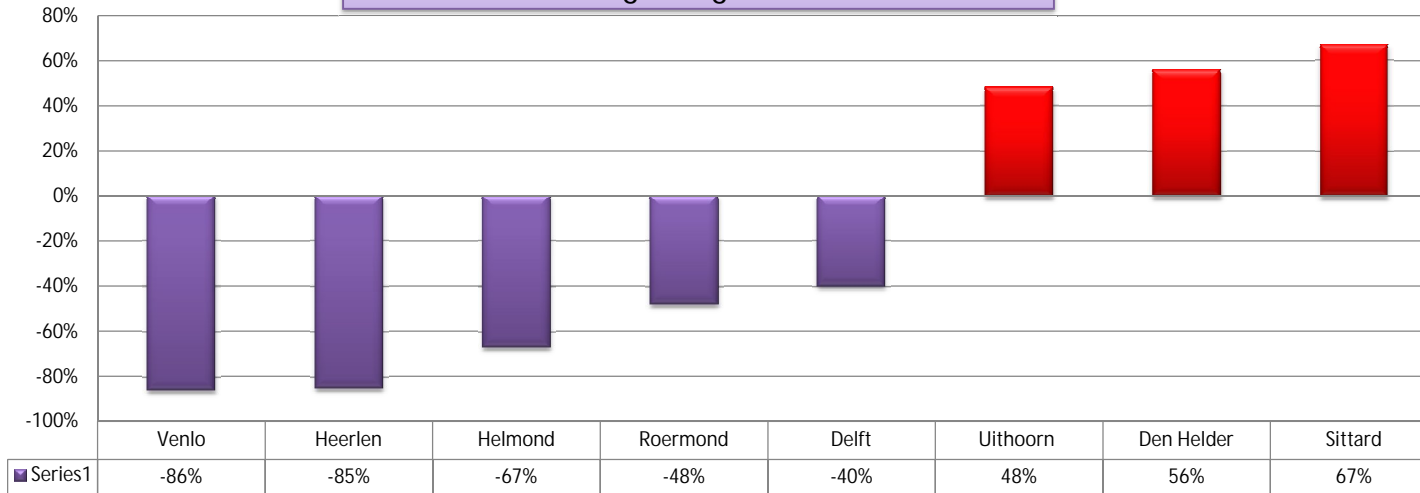
Uithoorn	48%
Den Helder	56%
Sittard	67%

Simpelveld	33%
Weesp	54%
Panningen	84%

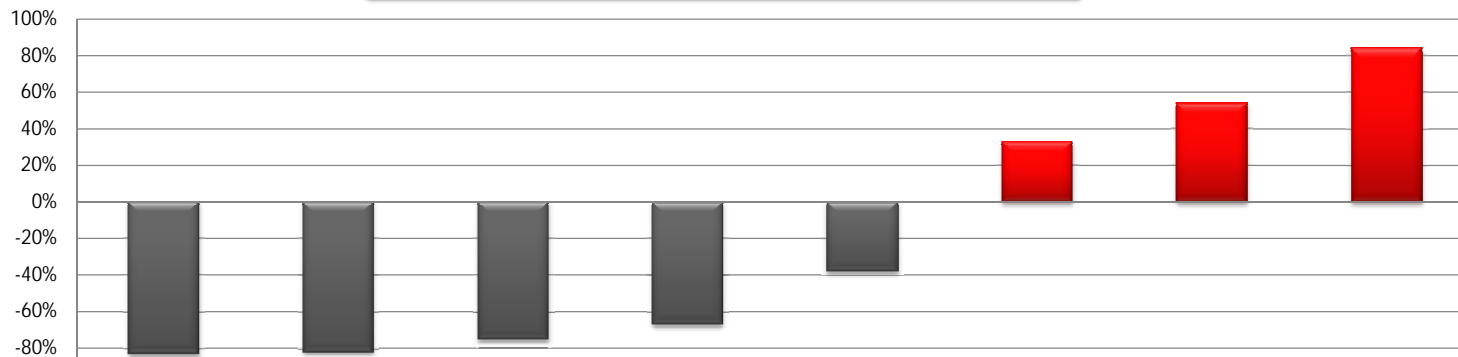
toe/afname aantal dossiers 2009 tov 2008 (%)  
grote gemeentes



toe/afname aantal dossiers 2009 tov 2008 (%)  
 middelgrote gemeentes



toe/afname aantal dossiers 2009 tov 2008 (%)  
 kleine gemeentes



-100%	Zevenaar	Weert	Meersen	Nuth	Arcen	Simpelveld	Weesp	Panningen
■ Series1	-83%	-82%	-75%	-67%	-38%	33%	54%	84%